

# Projet pilote de gouvernance de l'esker aquifère Saint-Mathieu-Berry

Carte 11 : Bâtiments en 2004

## Code d'usage des bâtiments\*

- Aéroport [1]
- Chalet [303]
- Hangar à avions [4]
- Industrie de l'eau [2]
- Logement [121]
- Maison mobile [8]
- Pépinière [8]
- Pisciculture [2]
- Récréotourisme [8]
- Restaurant et bar [2]
- Station service avec dépanneur [1]
- Autres bâtiments [16]

\*Modifié de MRC d'Abitibi, 2004

Esker Saint-Mathieu-Berry

Zone projet pilote

Municipalité de la MRC d'Abitibi

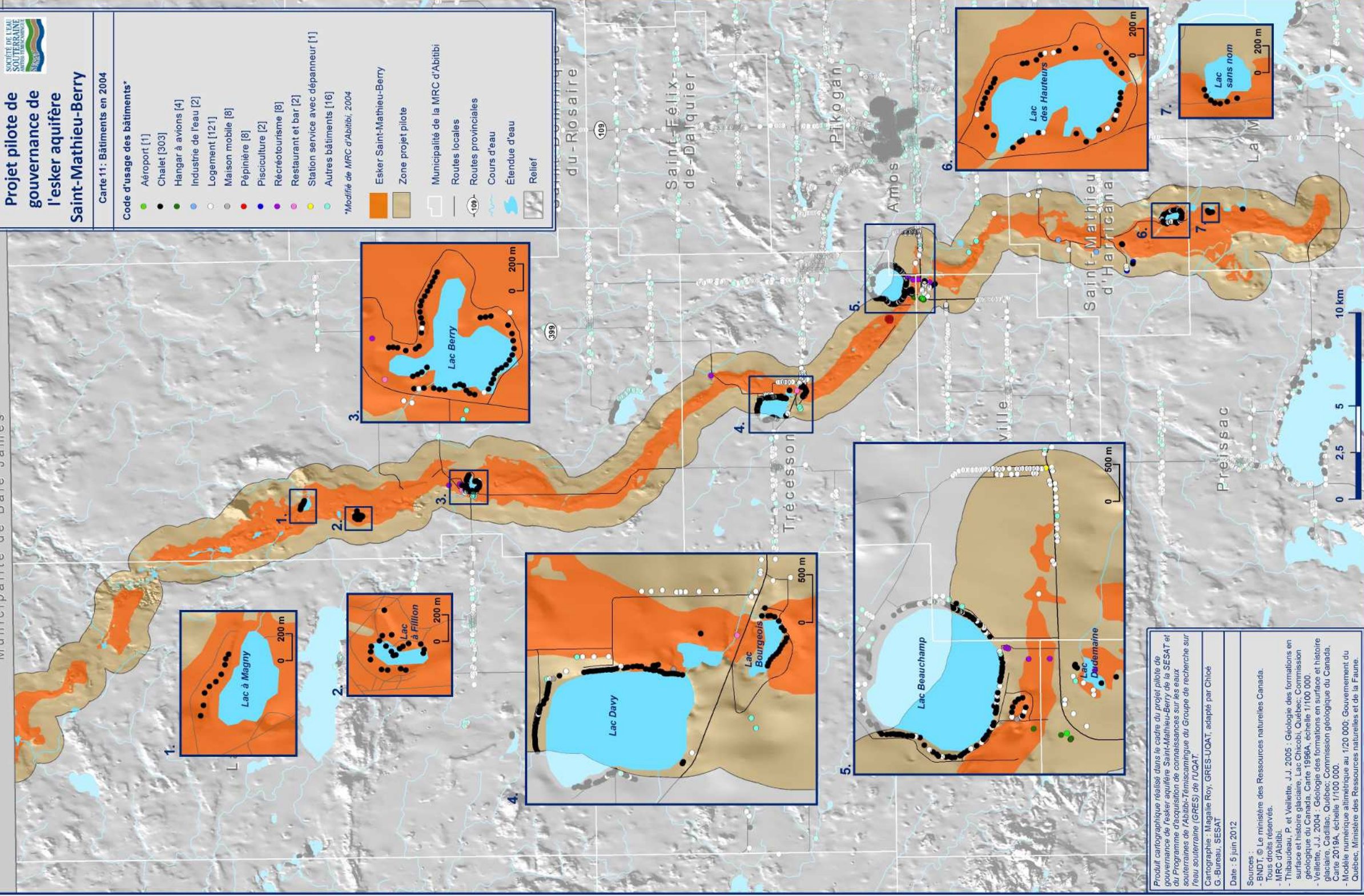
Routes locales

Routes provinciales

Cours d'eau

Étendue d'eau

Relief



Produit cartographique réalisé dans le cadre du projet pilote de gouvernance de l'esker aquifère Saint-Mathieu-Berry de la SESAT et du Programme d'acquisition de connaissances sur les eaux souterraines de l'Abitibi-Témiscamingue du Groupe de recherche sur l'eau souterraine (GRES) de l'UQAT.

Cartographie : Magalie Roy, GRES-UQAT, adapté par Chloé G.-Bureau, SESAT

Date : 5 juin 2012

Sources :

- BNDT, © Le ministère des Ressources naturelles Canada. Tous droits réservés.
- MRC d'Abitibi.
- Thibaut, P. et Veillette, J.J. 2005 : Géologie des formations en surface et histoire glaciaire, Lac Chicobi, Québec; Commission géologique du Canada, Carte 1996A, échelle 1/100 000.
- Veillette, J.J. 2004 : Géologie des formations en surface et histoire glaciaire, Cadillac, Québec; Commission géologique du Canada, Carte 2019A, échelle 1/100 000.
- Modèle numérique altimétrique au 1/20 000; Gouvernement du Québec, Ministère des Ressources naturelles et de la Faune.