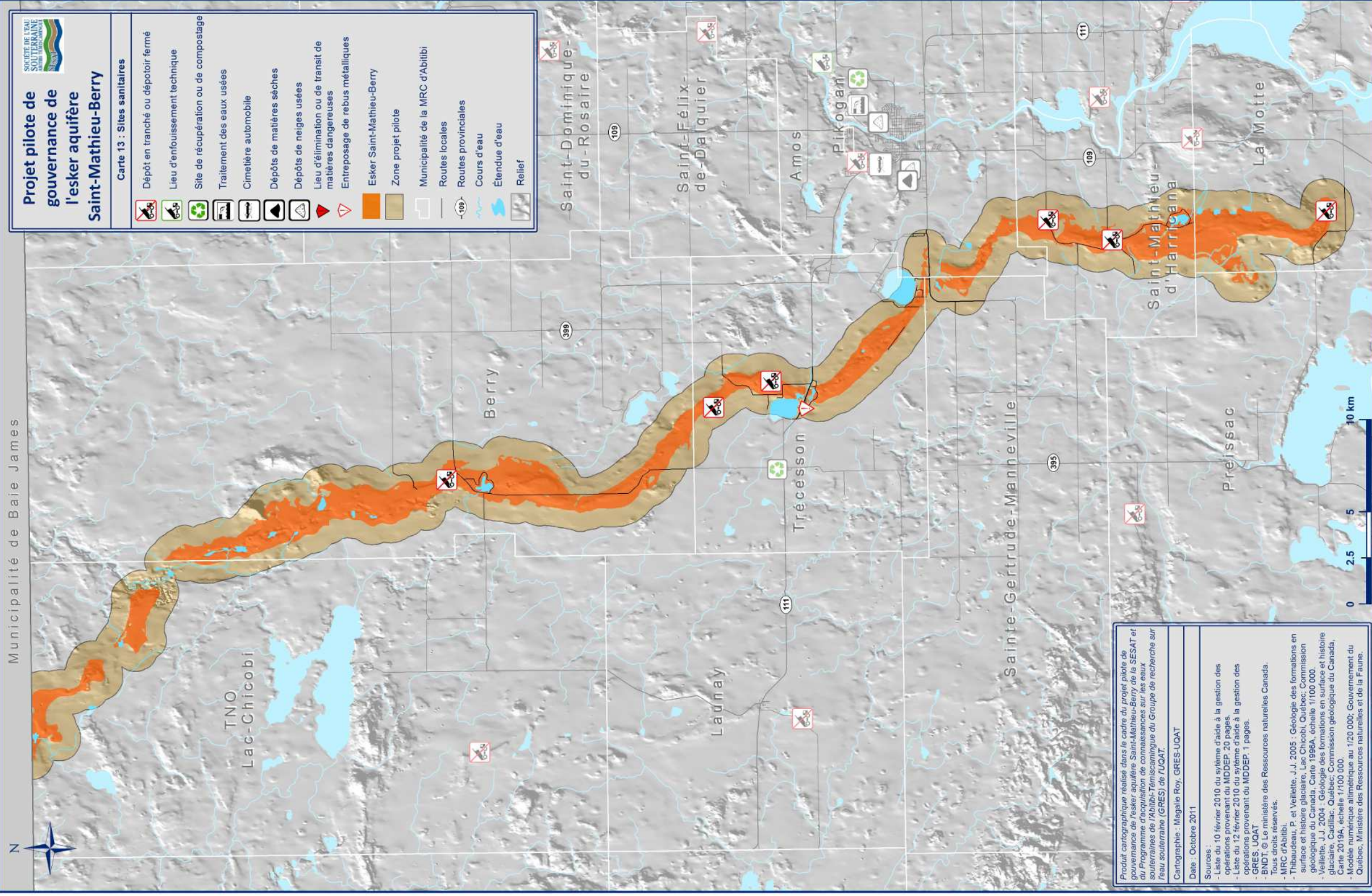
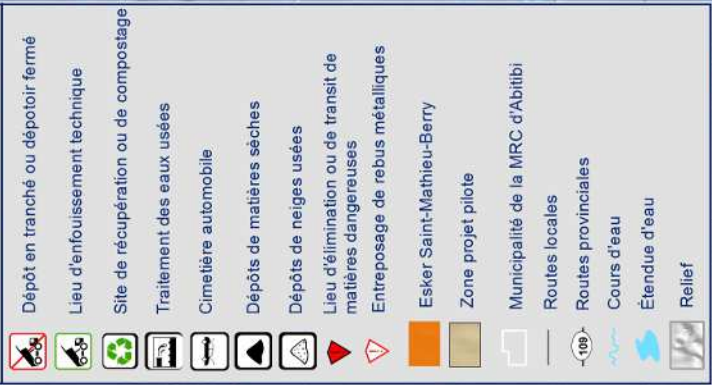


Projet pilote de gouvernance de l'esker aquifère Saint-Mathieu-Berry

Carte 13 : Sites sanitaires



Produit cartographique réalisé dans le cadre du projet pilote de gouvernance de l'esker aquifère Saint-Mathieu-Berry de la SESAT et du Programme d'acquisition de connaissances sur les eaux souterraines de l'Abitibi-Témiscamingue du Groupe de recherche sur l'eau souterraine (GRES) de l'UQAT.

Cartographie : Magalie Roy, GRES-UQAT

Date : Octobre 2011

Sources :

- Liste du 10 février 2010 du système d'aide à la gestion des opérations provenant du MDDEP, 20 pages.
- Liste du 12 février 2010 du système d'aide à la gestion des opérations provenant du MDDEP, 1 page.
- GRES, UQAT
- BNDI, © Le ministère des Ressources naturelles Canada. Tous droits réservés.
- MRC d'Abitibi
- Thibaut, P. et Veillette, J.J., 2005 : Géologie des formations en surface et histoire glaciaire, Lac Chicobi, Québec; Commission géologique du Canada, Carte 1998A, échelle 1/100 000.
- Veillette, J.J., 2004 : Géologie des formations en surface et histoire glaciaire, Cadillac, Québec; Commission géologique du Canada, Carte 2019A, échelle 1/100 000.
- Modèle numérique altimétrique au 1/20 000; Gouvernement du Québec; Ministère des Ressources naturelles et de la Faune.