

**Projet pilote de  
gouvernance de  
l'esker aquifère  
Saint-Mathieu-Berry**

Carte 14: Tenure des terres et conventions  
de gestion territoriales (CGT)

Classes - Tenure des terres

Tenure privée

Terre privée

Tenure publique\*

CGT de la municipalité de Berry

CGT de la municipalité de  
Saint-Mathieu-d'Harricana

CGT de la MRC d'Abitibi

Terre publique non conventionnée

Juridiction fédérale

Réserve autochtone

Limites des unités d'aménagement  
forestier

Esker Saint-Mathieu-Berry

Zone projet pilote

Routes locales

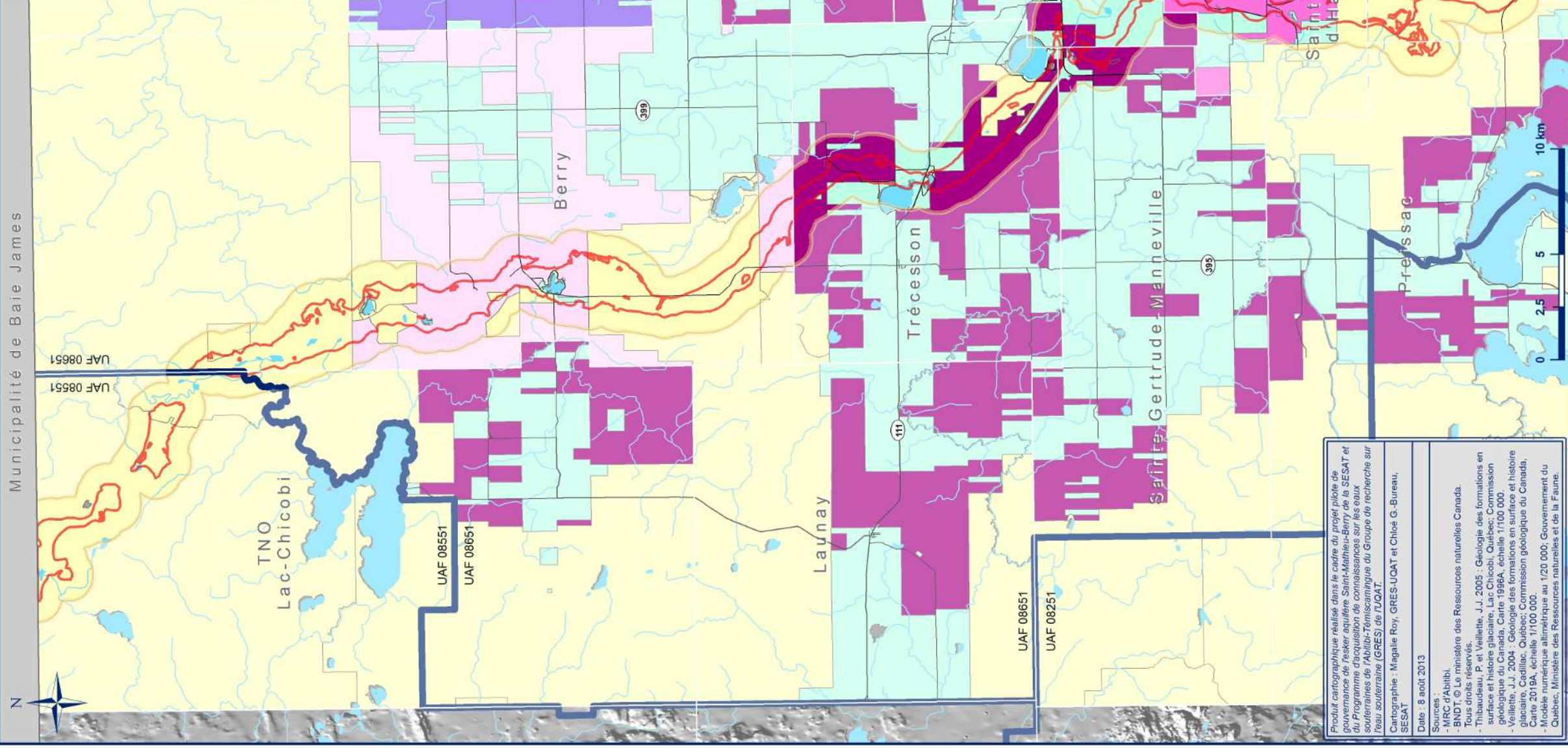
Routes provinciales

Cours d'eau

Étendue d'eau

Relief

\* Les limites de la CGT de l'école de foresterie Harricana étaient  
non disponibles.



Produit cartographique réalisé dans le cadre du projet pilote de  
gouvernance de l'esker aquifère Saint-Mathieu-Berry de la SESAT et  
du Programme d'acquisition de connaissances sur les eaux  
souterraines de l'Abitibi-Témiscamingue du Groupe de recherche sur  
l'eau souterraine (GRES) de l'UQAT.

Cartographie : Magalie Roy, GRES-UQAT et Chloé G.-Bureau,  
SESAT

Date : 8 août 2013

Sources :

- MRC d'Abitibi

- BNDT © Le ministère des Ressources naturelles Canada.

Tous droits réservés.

- Thibautreau, P. et Veillette, J.J. 2005 : Géologie des formations en

surface et histoire glaciaire, Lac Chicobi, Québec; Commission

géologique du Canada, Carte 1999A, échelle 1/100 000.

- Veillette, J.J. 2004 : Géologie des formations en surface et histoire

glaciaire, Cadillac, Québec; Commission géologique du Canada,

Carte 2019A, échelle 1/100 000.

- Modèle numérique altimétrique au 1/20 000; Gouvernement du

Québec, Ministère des Ressources naturelles et de la Faune.