



Projet pilote de gouvernance de l'esker aquifère Saint-Mathieu-Berry

Carte 15 : Coupes forestières planifiées

Classes - Planification forestière 2013-2018*

Terre publique non conventionnée (MRN)

Chemins forestiers planifiés

Coupe par bande

Coupe avec protection de la régénération et des sols

Coupe de régénération

Récupération de matière ligneuse

Limites des unités d'aménagement forestier

Terre publique conventionnée (CGT MRC d'Abitibi)**

Type de coupe inconnu

Esker Saint-Mathieu-Berry

Zone projet pilote

Municipalité de la MRC d'Abitibi

Routes locales

Routes provinciales

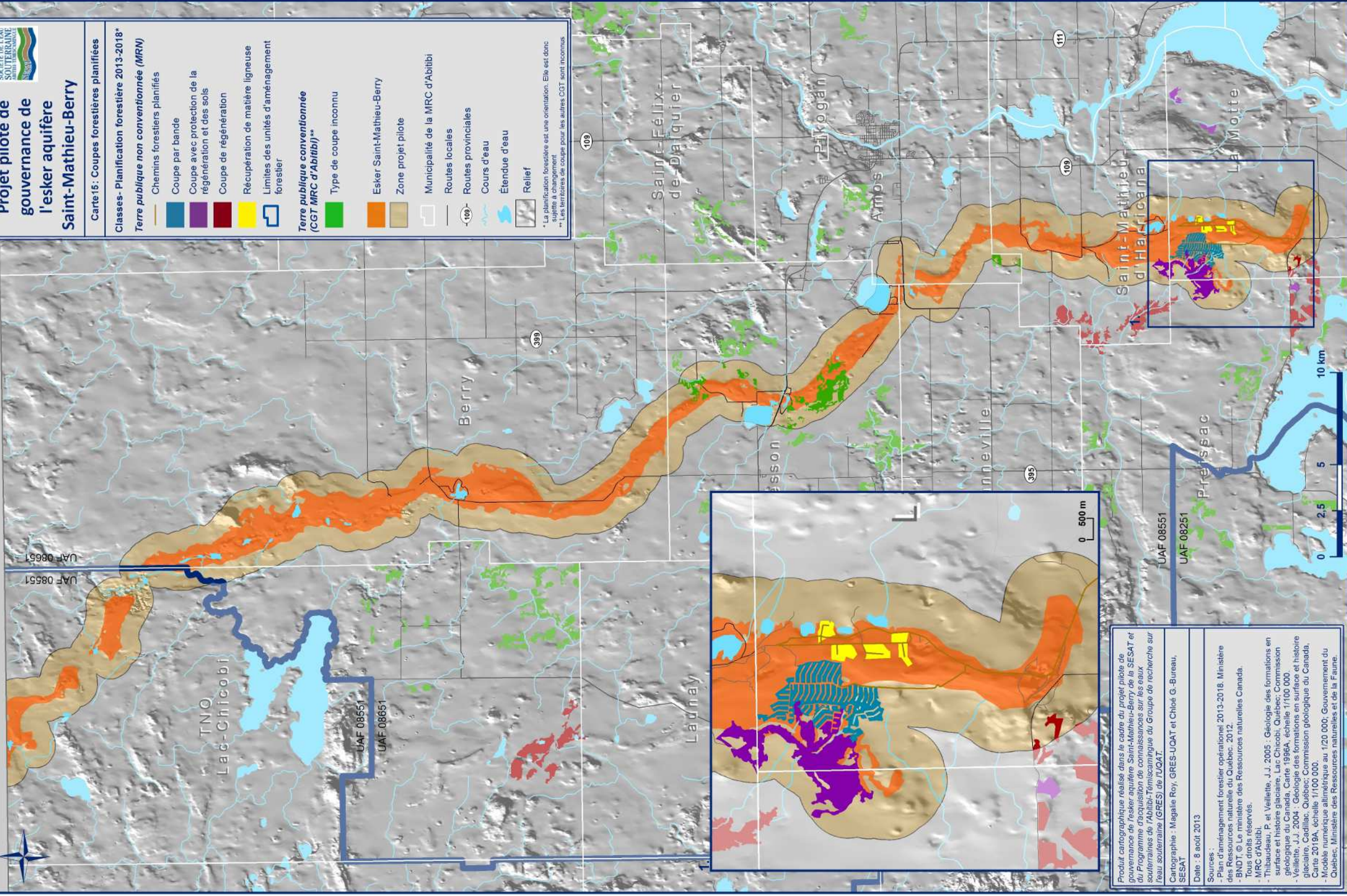
Cours d'eau

Étendue d'eau

Relief

* La planification forestière est une orientation. Elle est donc sujette à changement.

** Les territoires de coupe pour les autres CGT sont inconnus.



Produit cartographique réalisé dans le cadre du projet pilote de gouvernance de l'esker aquifère Saint-Mathieu-Berry de la SESAT et du Programme d'acquisition de connaissances sur les eaux souterraines de l'Abitibi-Témiscamingue du Groupe de recherche sur l'eau souterraine (GRES) de l'UQAT.

Cartographie : Magalie Roy, GRES-UQAT et Choix G. Bureau, SESAT

Date : 8 août 2013

Sources :

- Plan d'aménagement forestier opérationnel 2013-2018, Ministère des Ressources naturelles du Québec, 2012

- BNDT, © Le ministère des Ressources naturelles Canada.

Tous droits réservés.

MRC d'Abitibi

- Thibautreau, P. et Veillette, J.J. 2005 : Géologie des formations en surface et histoire glaciaire, Lac Chicobi, Québec; Commission

géologique du Canada, Carte 1996A, échelle 1/100 000.

- Veillette, J.J. 2004 : Géologie des formations en surface et histoire glaciaire, Cadillac, Québec; Commission géologique du Canada,

Carte 2019A, échelle 1/100 000.

- Modèle numérique altimétrique au 1/20 000. Gouvernement du Québec, Ministère des Ressources naturelles et de la Faune.