

**Projet pilote de
gouvernance de
l'esker aquifère
Saint-Mathieu-Berry**

Carte 16 : Activités minières

Type d'élément de registre (extrait du 05/09/2011)

Sablères

● Fermé [15]

● Ouvert [9]

● Ouvert sous conditions [22]

✕ Titre d'exploitation SMS actif [18]

□ Claim minier actif [415]

□ Contrainte à l'activité minière

■ Esker Saint-Mathieu-Berry

■ Zone projet pilote

□ Municipalité de la MRC d'Abitibi

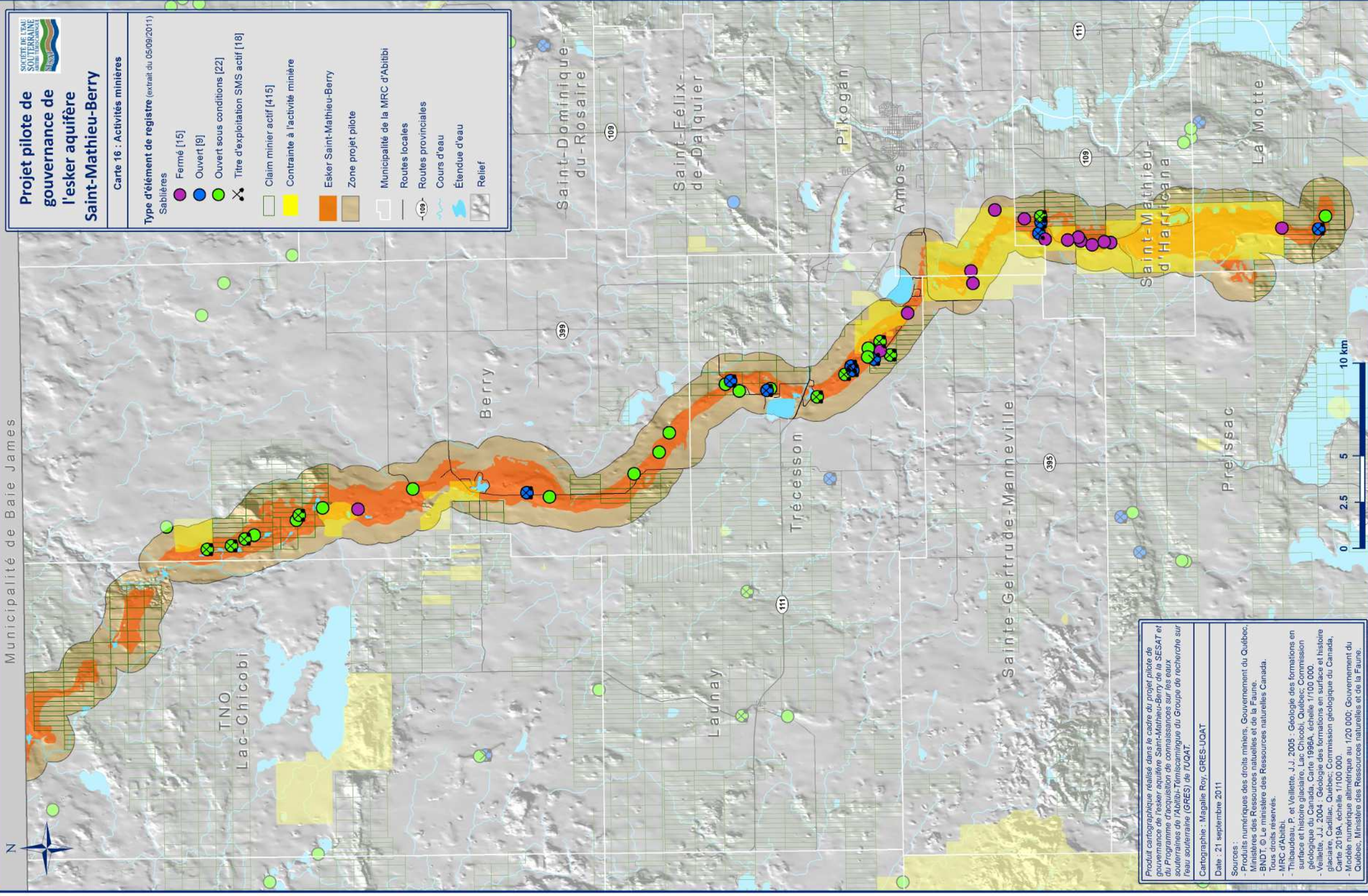
— Routes locales

— Routes provinciales

— Cours d'eau

— Étendue d'eau

Relief



Produit cartographique réalisé dans le cadre du projet pilote de gouvernance de l'esker aquifère Saint-Mathieu-Berry de la SESAT et du Programme d'acquisition de connaissances sur les eaux souterraines de l'Abitibi-Témiscamingue du Groupe de recherche sur l'eau souterraine (GRES) de l'UQAT.

Cartographie : Magalie Roy, GRES-UQAT

Date : 21 septembre 2011

Sources :

- Produits numériques des droits miniers, Gouvernement du Québec, Ministère des Ressources naturelles et de la Faune.
- BNDT, © Le ministère des Ressources naturelles Canada. Tous droits réservés.
- MRC d'Abitibi.
- Thibaudou, P. et Veillette, J.J., 2005 : Géologie des formations en surface et histoire glaciaire, Lac Chicobi, Québec, Commission géologique du Canada, Carte 1996A, échelle 1/100 000.
- Veillette, J.J., 2004 : Géologie des formations en surface et histoire glaciaire, Cadillac, Québec, Commission géologique du Canada, Carte 2019A, échelle 1/100 000.
- Modèle numérique altimétrique au 1/20 000; Gouvernement du Québec, Ministère des Ressources naturelles et de la Faune.