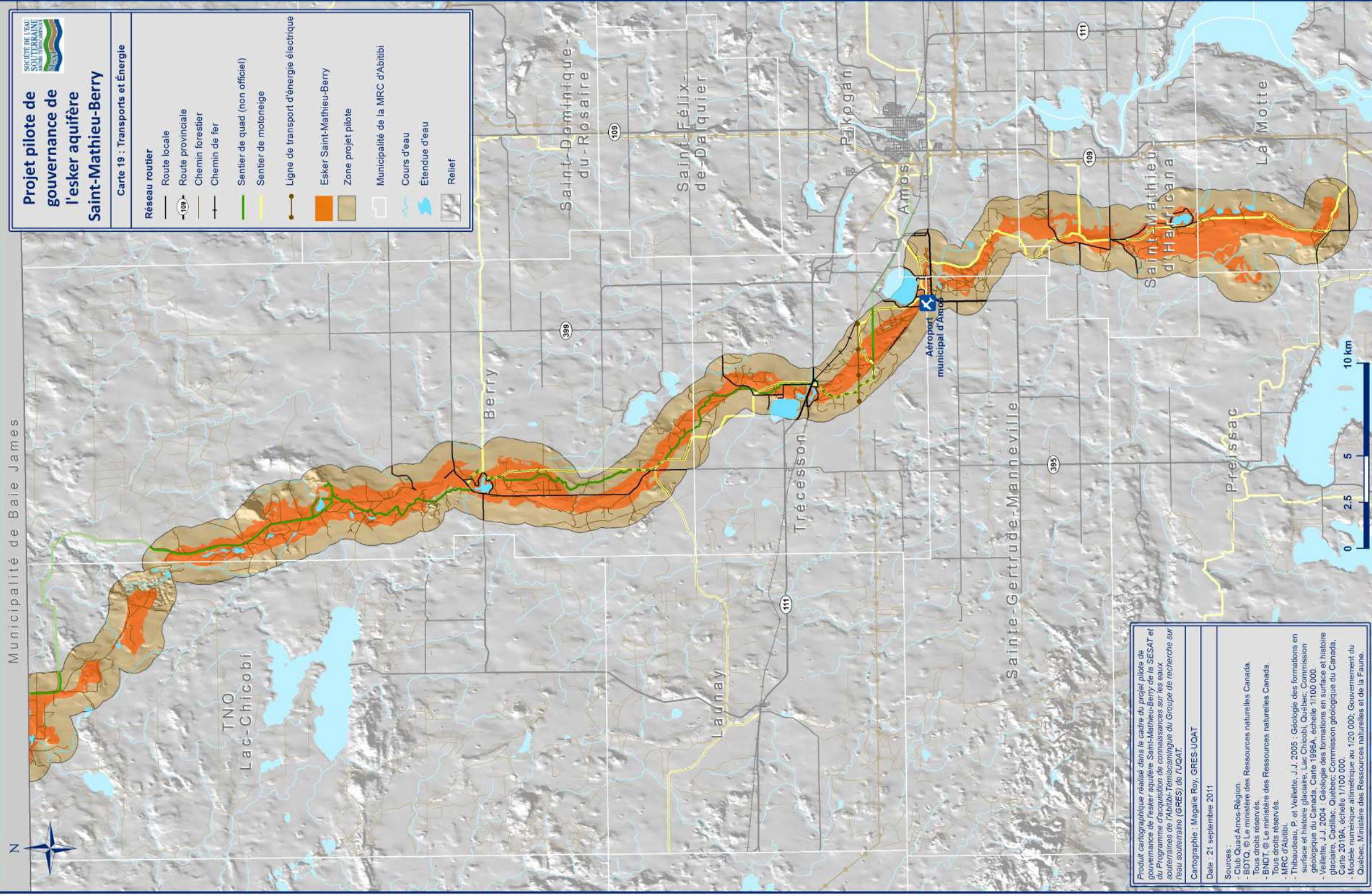


Projet pilote de gouvernance de l'esker aquifère Saint-Mathieu-Berry

Carte 19 : Transports et Énergie

Réseau routier

- Route locale
- Route provinciale
- Chemin forestier
- Chemin de fer
- Sentier de quad (non officiel)
- Sentier de motoneige
- Ligne de transport d'énergie électrique
- Esker Saint-Mathieu-Berry
- Zone projet pilote
- Municipalité de la MRC d'Abitibi
- Cours d'eau
- Étendue d'eau
- Relief



0 2.5 5 10 km

Produit cartographique réalisé dans le cadre du projet pilote de gouvernance de l'esker aquifère Saint-Mathieu-Berry de la SESAT et du Programme d'acquisition de connaissances sur les eaux souterraines de l'Abitibi-Témiscamingue du Groupe de recherche sur l'eau souterraine (GRES) de l'UQAT.

Cartographie : Magalie Roy, GRES-UQAT

Date : 21 septembre 2011

Sources :

- Club Quad Amos-Région.
- BDTC. © Le ministère des Ressources naturelles Canada. Tous droits réservés.
- BNDT. © Le ministère des Ressources naturelles Canada. Tous droits réservés.
- MRC d'Abitibi.
- Thibaut, P. et Veillette, J.J., 2005. Géologie des formations en surface et histoire glaciaire, Lac Chicobi, Québec, Commission géologique du Canada, Carte 1996A, échelle 1/100 000.
- Veillette, J.J., 2004. Géologie des formations en surface et histoire glaciaire, Cadillac, Québec, Commission géologique du Canada, Carte 2019A, échelle 1/100 000.
- Modèle numérique altimétrique au 1/20 000; Gouvernement du Québec, Ministère des Ressources naturelles et de la Faune.