

## Projet pilote de gouvernance de l'esker aquifère Saint-Mathieu-Berry

Carte 20 : Piézométrie

Préleveur d'eau >75 m<sup>3</sup>/jour

Eau souterraine [5]

Eau de surface [1]

Izopièze\*

Limite de l'esker en profondeur\*

Zone d'étude de M.-N. Rivérin.

Esker Saint-Mathieu-Berry

Zone projet pilote

Municipalité de la MRC d'Abitibi

Routes locales

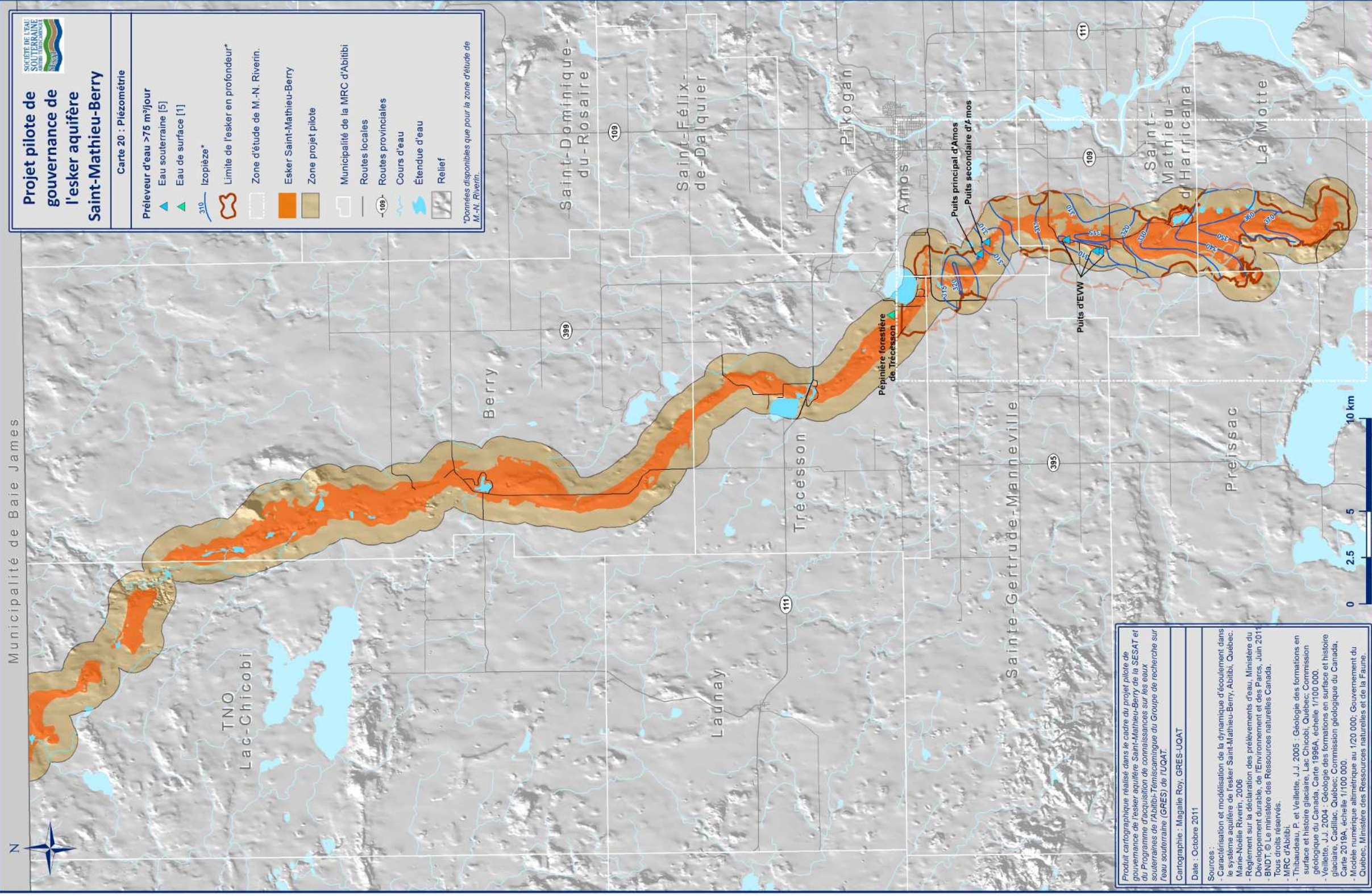
Routes provinciales

Cours d'eau

Étendue d'eau

Relief

\*Données disponibles que pour la zone d'étude de M.-N. Rivérin.



Produit cartographique réalisé dans le cadre du projet pilote de gouvernance de l'esker aquifère Saint-Mathieu-Berry de la SESAT et du Programme d'acquisition de connaissances sur les eaux souterraines de l'Abitibi-Témiscamingue du Groupe de recherche sur l'eau souterraine (GRES) de l'UQAT.

Cartographie : Magalie Roy, GRES-UQAT

Date : Octobre 2011

Sources :  
 - Caractérisation et modélisation de la dynamique d'écoulement dans le système aquifère de l'esker Saint-Mathieu-Berry, Abitibi, Québec. Marie-Noëlle Rivérin, 2006  
 - Règlement sur la déclaration des prélèvements d'eau. Ministère du Développement durable, de l'Environnement et des Parcs, Juin 2011  
 - BNDT. © Le ministère des Ressources naturelles Canada.  
 - Tous droits réservés.

- Thibaut, P. et Veillette, J.J., 2005 : Géologie des formations en surface et histoire glaciaire, Lac Chicobi, Québec; Commission géologique du Canada, Carte 1996A, échelle 1/100 000.  
 - Veillette, J.J., 2004 : Géologie des formations en surface et histoire glaciaire, Cadillac, Québec; Commission géologique du Canada, Carte 2019A, échelle 1/100 000.  
 - Modèle numérique altimétrique au 1/20 000; Gouvernement du Québec, Ministère des Ressources naturelles et de la Faune.