

**Projet pilote de  
gouvernance de  
l'esker aquifère  
Saint-Mathieu-Berry**



**Carte 4 : Propriétés hydrauliques**

**Puits avec essais de pompage**

▲ Aquifère granulaire [5]

**Puits avec essais de capacité spécifique**

▲ Aquifère fracturé [5]

▲ Aquifère granulaire [48]

■ Esker Saint-Mathieu-Berry

■ Zone projet pilote

□ Municipalité de la MRC d'Abitibi

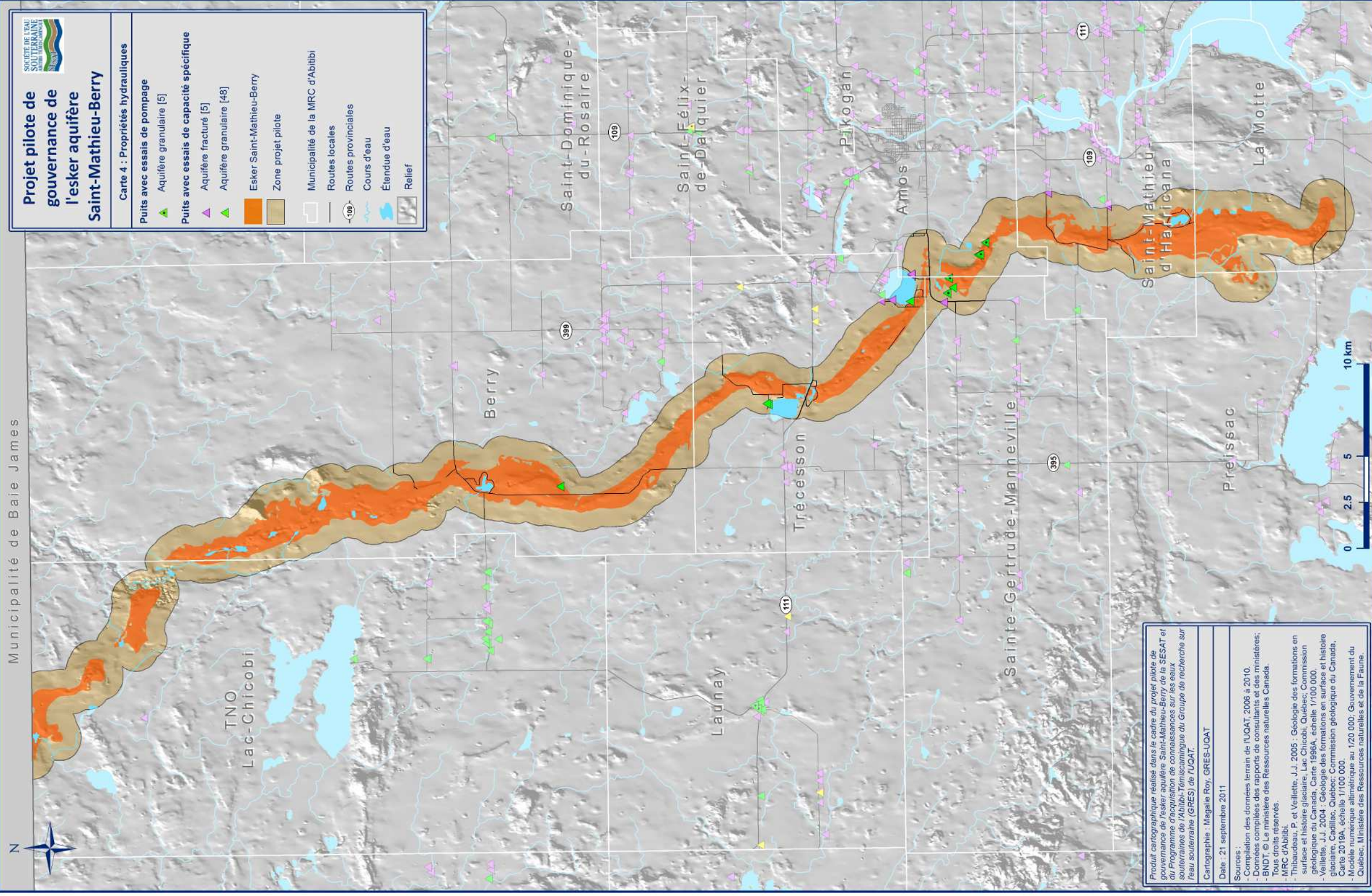
— Routes locales

— Routes provinciales

— Cours d'eau

— Étendue d'eau

■ Relief



Produit cartographique réalisé dans le cadre du projet pilote de gouvernance de l'esker aquifère Saint-Mathieu-Berry de la SESAT et du Programme d'acquisition de connaissances sur les eaux souterraines de l'Abitibi-Témiscamingue du Groupe de recherche sur l'eau souterraine (GRES) de l'UQAT.

Cartographie : Magalie Roy, GRES-UQAT

Date : 21 septembre 2011

Sources :

- Compilation des données terrain de l'UQAT, 2006 à 2010.
- Données complétées des rapports de consultants et des ministères;
- BNDT © Le ministère des Ressources naturelles Canada. Tous droits réservés.
- MRC d'Abitibi.
- Thibaut, P. et Veillette, J.J., 2005 : Géologie des formations en surface et l'histoire glaciaire, Lac Chicobi, Québec; Commission géologique du Canada, Carte 1996A, échelle 1/100 000.
- Veillette, J.J., 2004 : Géologie des formations en surface et l'histoire glaciaire, Cadillac, Québec; Commission géologique du Canada, Carte 2019A, échelle 1/100 000.
- Modèle numérique altimétrique au 1/20 000; Gouvernement du Québec; Ministère des Ressources naturelles et de la Faune.