

Projet pilote de gouvernance de l'esker aquifère Saint-Mathieu-Berry

Carte : Affectation du territoire

Affectations du territoire

- Agricole
- Agro-forestière
- Conservation Forestière
- Industrielle
- Non défini
- Récréative
- Réserve autochtone
- Résidence rurale
- Urbaine
- Vilégiature

Esker Saint-Mathieu-Berry

Zone projet pilote

Municipalité de la MRC d'Abitibi

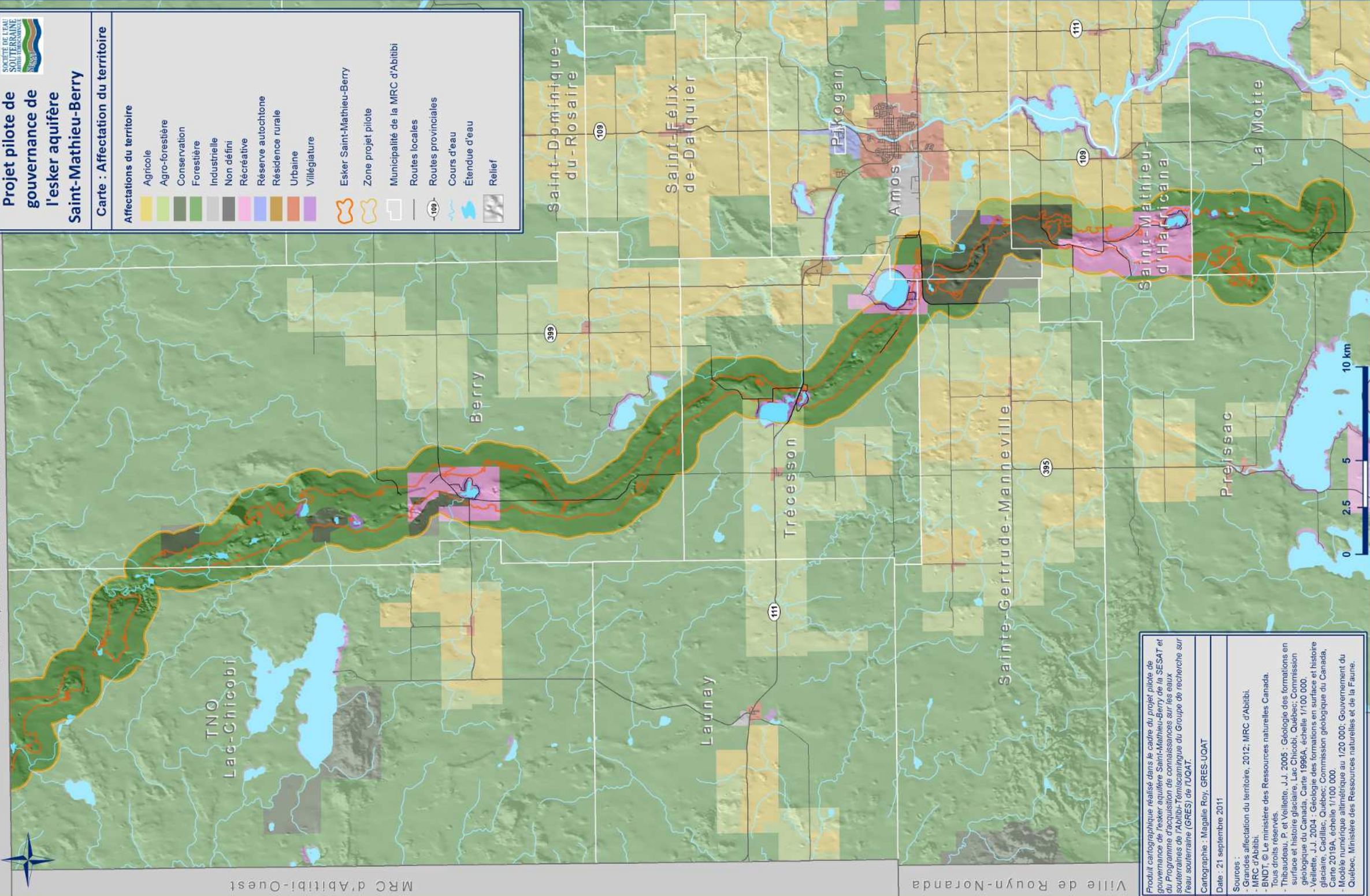
Routes locales

Routes provinciales

Cours d'eau

Étendue d'eau

Relief



TNO

Lac-Chicobi

Berry

Launay

Trécesson

Piskogan

AMOS

Saint-Dominique-
du-RosaireSaint-Félix-
de-Dalquier

Sainte-Gertrude-Manneville

Preissac

Saint-Mathieu-
d'Harciana

La Motte

Produit cartographique réalisé dans le cadre du projet pilote de gouvernance de l'esker aquifère Saint-Mathieu-Berry de la SESAT et du Programme d'acquisition de connaissances sur les eaux souterraines de l'Abitibi-Témiscamie du Groupe de recherche sur l'eau souterraine (GRES) de l'UQAT.

Cartographie : Magalie Roy, GRES-UQAT

Date : 21 septembre 2011

Sources :

- Grandes affectations du territoire, 2012; MRC d'Abitibi.
- MRC d'Abitibi.
- BNDT, © Le ministère des Ressources naturelles Canada. Tous droits réservés.
- Thibautaud, P. et Veillette, J.J., 2005 : Géologie des formations en surface et histoire glaciaire, Lac Chicobi, Québec; Commission géologique du Canada, Carte 1996A, échelle 1/100 000.
- Veillette, J.J., 2004 : Géologie des formations en surface et histoire glaciaire, Cadillac, Québec; Commission géologique du Canada, Carte 2019A, échelle 1/100 000.
- Modèle numérique altimétrique au 1/20 000; Gouvernement du Québec, Ministère des Ressources naturelles et de la Faune.