

**Projet pilote de
gouvernance de
l'esker aquifère
Saint-Mathieu-Berry**



Saint-Mathieu-Berry

Carte 1 : Topographie

— Courbe de niveau

Esker Saint-Mathieu-Berry

Zone projet pilote

Municipalité de la MRC d'Abitibi

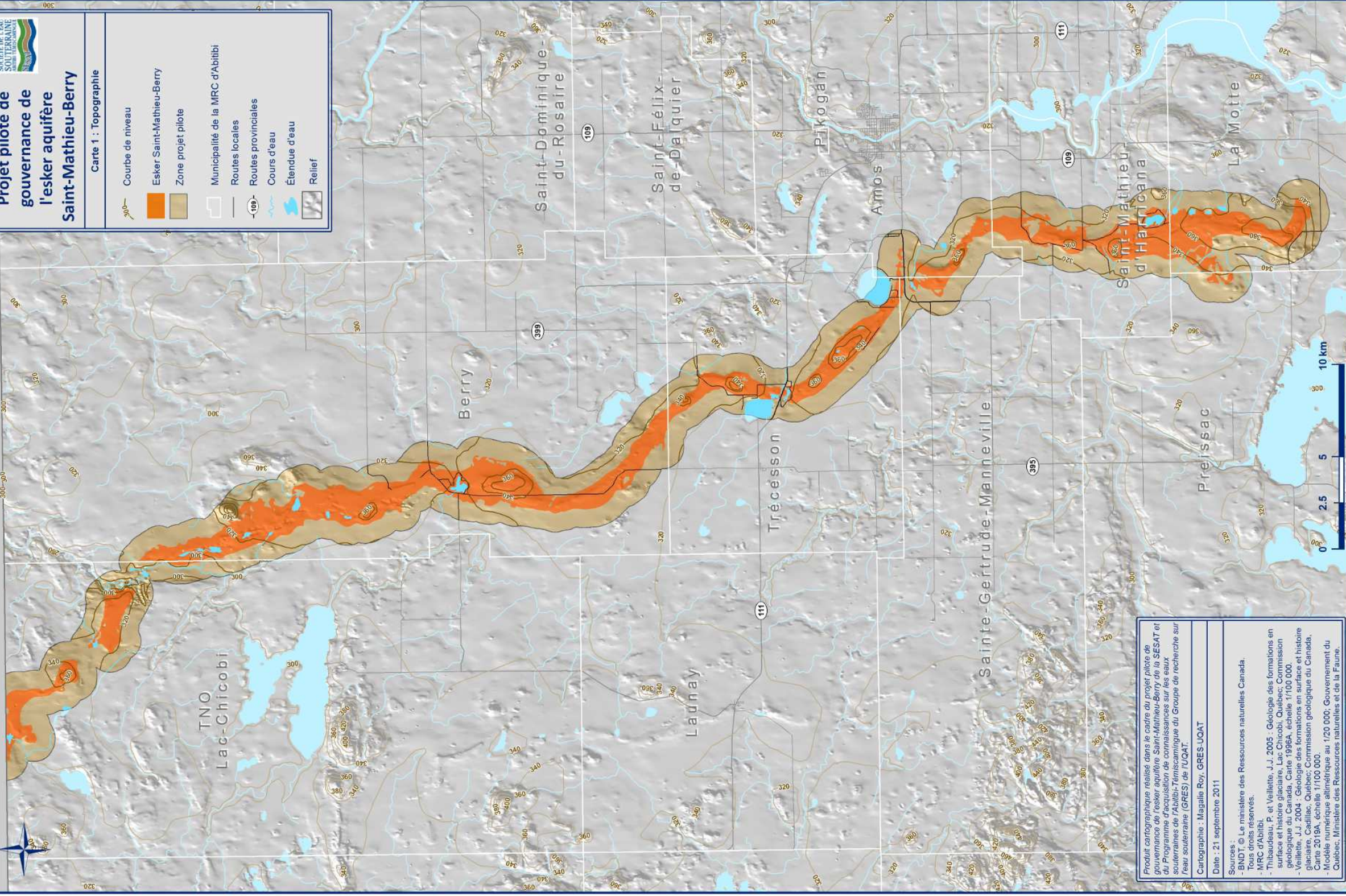
Routes locales

Routes provinciales

Cours d'eau

Étendue d'eau

Relief



0 2.5 5 10 km

Produit cartographique réalisé dans le cadre du projet pilote de gouvernance de l'esker aquifère Saint-Mathieu-Berry de la SESAT et du Programme d'acquisition de connaissances sur les eaux souterraines de l'Abitibi-Témiscamingue du Groupe de recherche sur l'eau souterraine (GRES) de l'UQAT.

Cartographie : Magalis Roy, GRES-UQAT

Date : 21 septembre 2011

Sources :

- BNDT © Le ministère des Ressources naturelles Canada. Tous droits réservés.
- MRC d'Abitibi
- Thibautdeau, P. et Veillette, J.J. 2005 : Géologie des formations en surface et histoire glaciaire, Lac Chicobi, Québec; Commission géologique du Canada, Carte 1996A, échelle 1/100 000.
- Veillette, J.J. 2004 : Géologie des formations en surface et histoire glaciaire, Cadillac, Québec; Commission géologique du Canada, Carte 2019A, échelle 1/100 000.
- Modèle numérique altimétrique au 1/20 000. Gouvernement du Québec, Ministère des Ressources naturelles et de la Faune.