



**Projet pilote de  
gouvernance de  
l'esker aquifère  
Saint-Mathieu-Berry**

Carte 3 : Échantillonnages de géochimie  
de l'eau souterraine

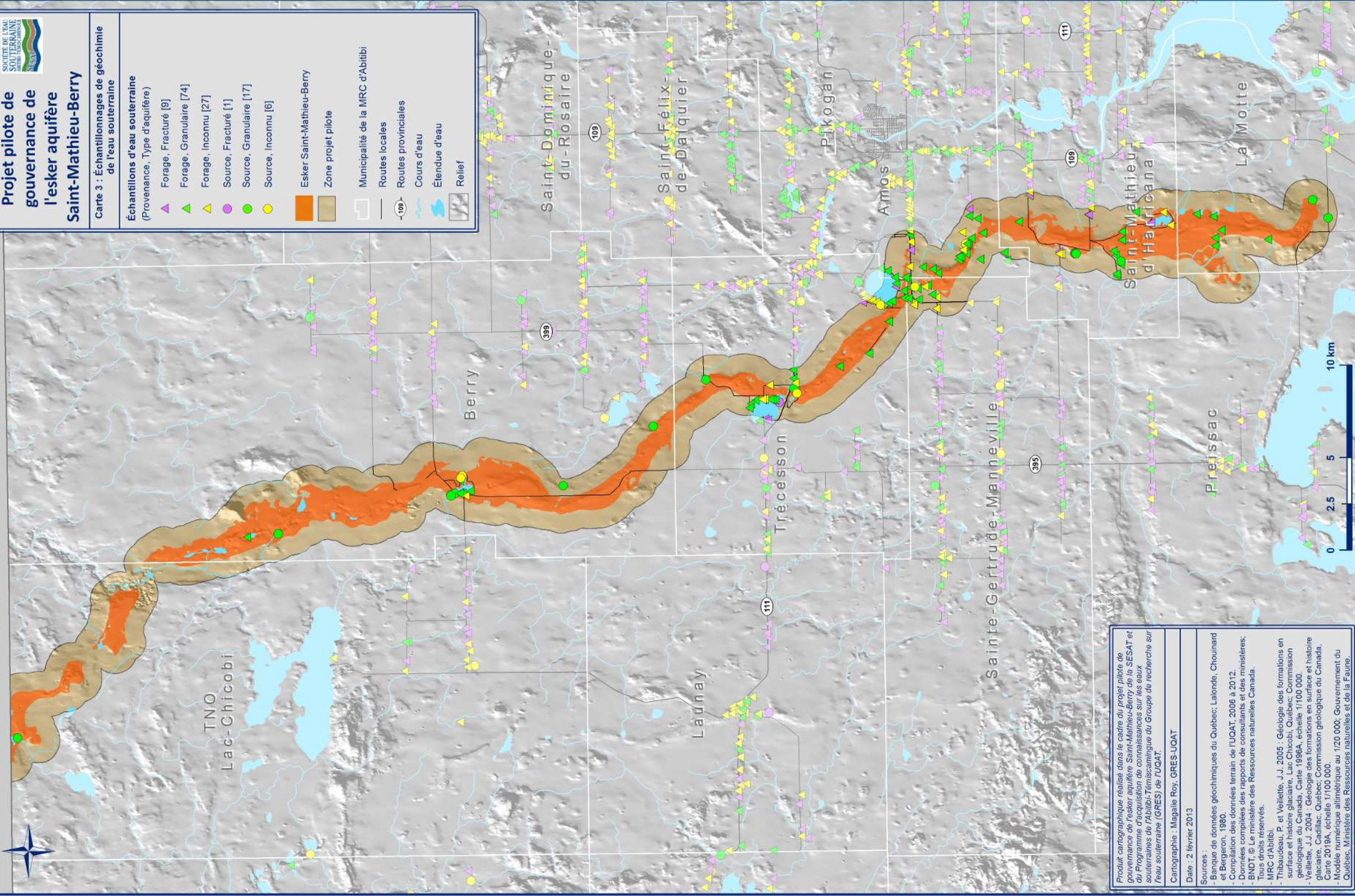
Échantillons d'eau souterraine  
(Provenance, Type d'aquifère)

- ▲ Forage, Fracturé [9]
- ▲ Forage, Granulaire [74]
- ▲ Forage, Inconnu [27]
- Source, Fracturé [1]
- Source, Granulaire [17]
- Source, Inconnu [6]

- Esker Saint-Mathieu-Berry
- Zone projet pilote

Municipalité de la MRC d'Abitibi

- Routes locales
- Routes provinciales
- Cours d'eau
- Étendue d'eau
- Relief



Produit cartographique réalisé dans le cadre du projet pilote de gouvernance de l'esker aquifère Saint-Mathieu-Berry de la SESAT et du Programme d'acquisition de connaissances sur les eaux souterraines de l'Abitibi-Témiscamingue du Groupe de recherche sur l'eau souterraine (GRES) de l'UQAT.

Cartographie : Magalie Roy, GRES-UQAT

Date : 2 février 2013

- Sources :
- Banque de données géochimiques du Québec; Latondé, Chouinard et Bergeron, 1980.
  - Compilation des données terrain de l'UQAT, 2005 à 2012.
  - Données complètes des rapports de consultants et des ministères; BNDT, © Le ministère des Ressources naturelles Canada. Tous droits réservés.
  - MRC d'Abitibi.
  - Thibaut, P. et Veillette, J.J. 2005 : Géologie des formations en surface et histoire glaciaire, Lac Chicobi, Québec; Commission géologique du Canada, Carte 19996A, échelle 1/100 000.
  - Veillette, J.J. 2004 : Géologie des formations en surface et histoire glaciaire, Cadillac, Québec; Commission géologique du Canada, Carte 2019A, échelle 1/100 000.
  - Modèle numérique altimétrique au 1/20 000; Gouvernement du Québec, Ministère des Ressources naturelles et de la Faune.