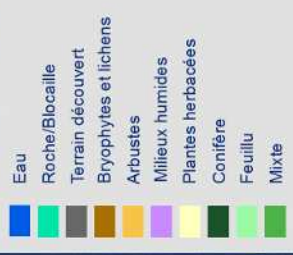


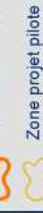
Projet pilote de gouvernance de l'esker aquifère Saint-Mathieu-Berry

Carte 7 : Occupation du sol

Classes - Occupation du sol



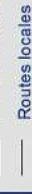
Esker Saint-Mathieu-Berry



Zone projet pilote



Municipalité de la MRC d'Abitibi



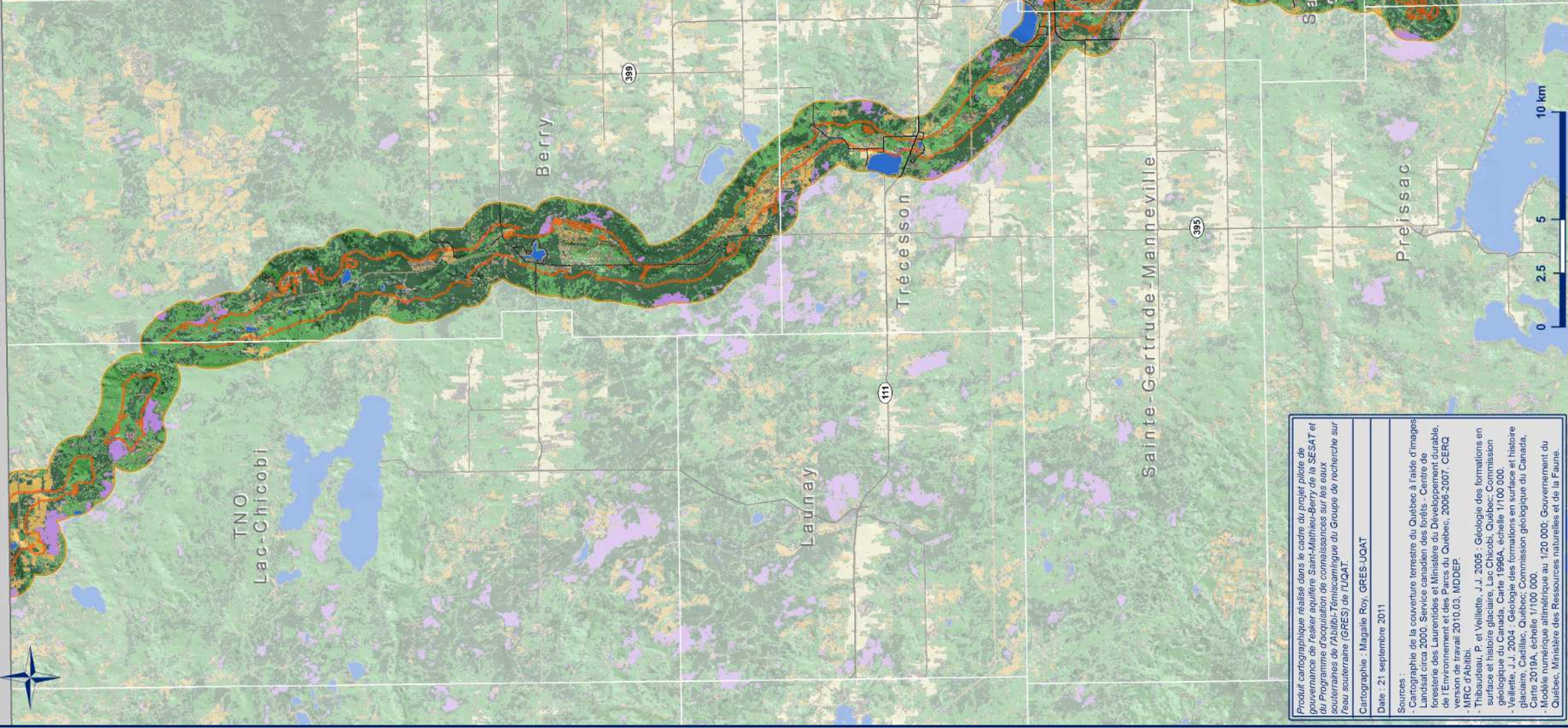
Routes locales



Routes provinciales



Relief



Produit cartographique réalisé dans le cadre du projet pilote de gouvernance de l'esker aquifère Saint-Mathieu-Berry de la SESAT et du Programme d'acquisition de connaissances sur les eaux souterraines de l'Abitibi-Témiscamingue du Groupe de recherche sur l'eau souterraine (GRES) de l'UQAT.

Cartographie : Magalie Roy, GRES-UQAT

Date : 21 septembre 2011

Sources :
- Cartographie de la couverture terrestre du Québec à l'aide d'images Landsat, circa 2000. Service canadien des forêts - Centre de foresterie des Laurentides et Ministère du Développement durable, de l'Environnement et des Parcs du Québec, 2006-2007. CERQ version de travail 2010.03. MIDDEF.

- Thibaut, P. et Veillette, J.J. 2005 : Géologie des formations en surface et histoire glaciaire, Lac Chicobi, Québec; Commission géologique du Canada, Carte 1596A, échelle 1/100 000.

- Veillette, J.J. 2004 : Géologie des formations en surface et histoire glaciaire, Cadillac, Québec; Commission géologique du Canada, Carte 2019A, échelle 1/100 000.

- Modèle numérique altimétrique au 1/20 000; Gouvernement du Québec, Ministère des Ressources naturelles et de la Faune.