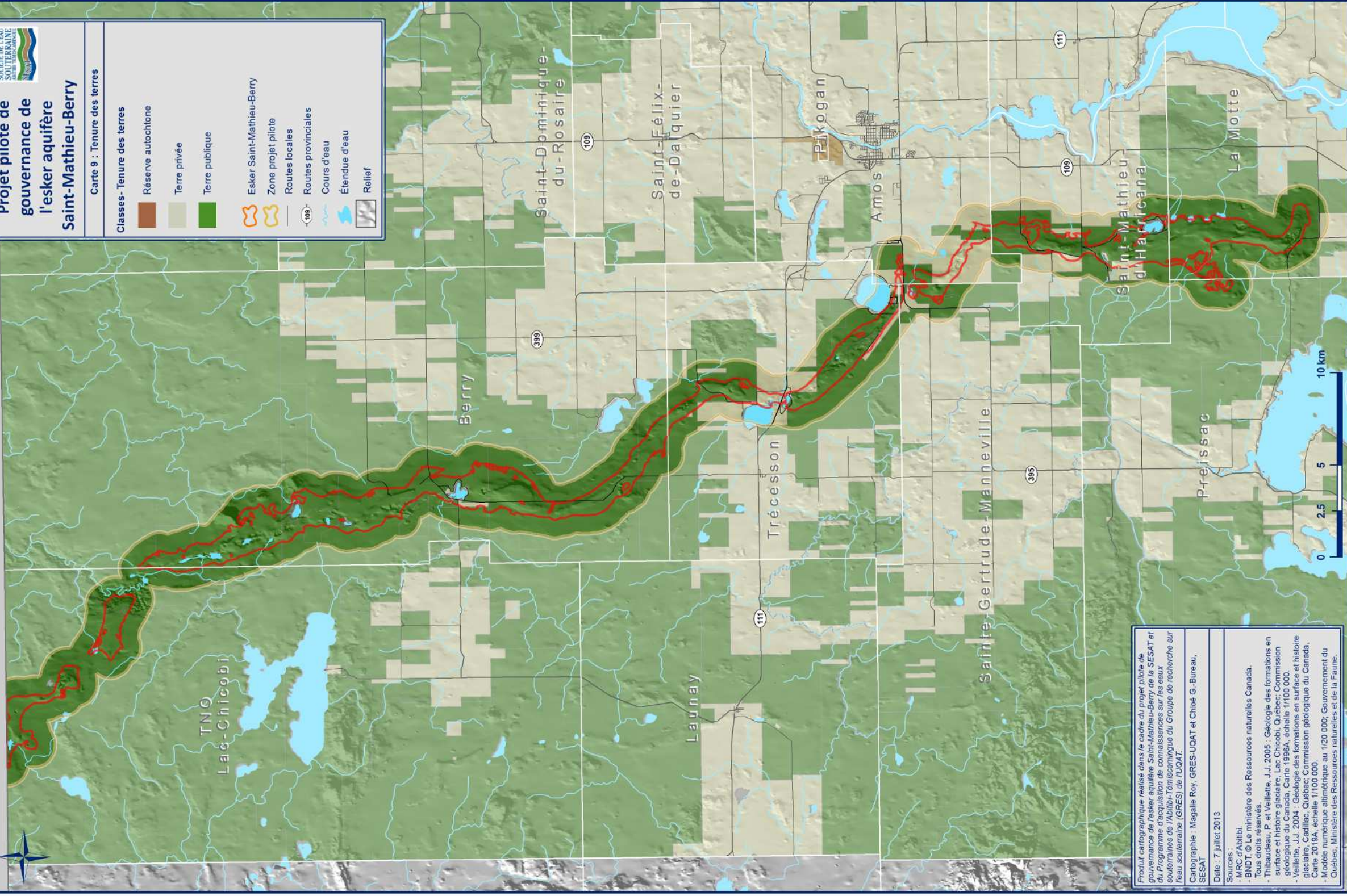


Projet pilote de gouvernance de l'esker aquifère Saint-Mathieu-Berry

Carte 9 : Tenure des terres

Classes- Tenure des terres

- Réserve autochtone
- Terre privée
- Terre publique
- Esker Saint-Mathieu-Berry
- Zone projet pilote
- Routes locales
- Routes provinciales
- Cours d'eau
- Étendue d'eau
- Relief



Produit cartographique réalisé dans le cadre du projet pilote de gouvernance de réservoir aquifère Saint-Mathieu-Berry de la SESAT et du Programme d'acquisition de connaissances sur les eaux souterraines de l'Abitibi-Témiscamingue du Groupe de recherche sur l'eau souterraine (GRES) de l'UQAT.

Cartographie : Magalie Roy, GRES-UQAT et Chloé G. Bureau, SESAT

Date : 7 juillet 2013

Sources :

- MRC d'Abitibi
- BNDT © Le ministère des Ressources naturelles Canada. Tous droits réservés.
- Thibautdeau, P. et Veillette, J.J. 2005 : Géologie des formations en surface et histoire glaciaire, Lac Chicobi, Québec; Commission géologique du Canada, Carte 1999A, échelle 1/700 000.
- Veillette, J.J. 2004 : Géologie des formations en surface et histoire glaciaire, Cadillac, Québec; Commission géologique du Canada, Carte 2019A, échelle 1/700 000.
- Modèle numérique altimétrique au 1/20 000, Gouvernement du Québec, Ministère des Ressources naturelles et de la Faune.